

Sanitana

PEÇA:

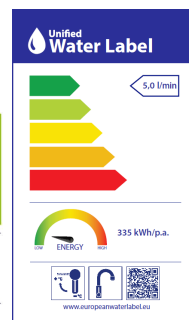
- DESCRIÇÃO: TORNEIRA DE COZINHA
- SERIE: LOOP
- VERSÃO: MONOCOMANDO
- REF: S50208800012600

CARACTERÍSTICAS DO MODELO:

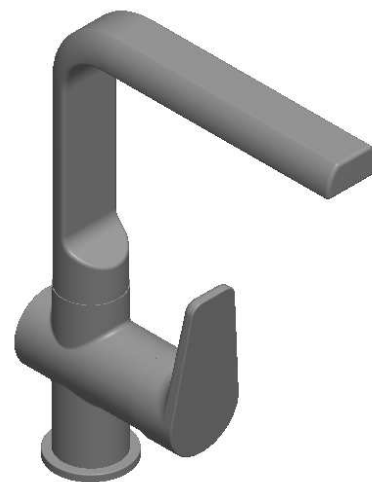
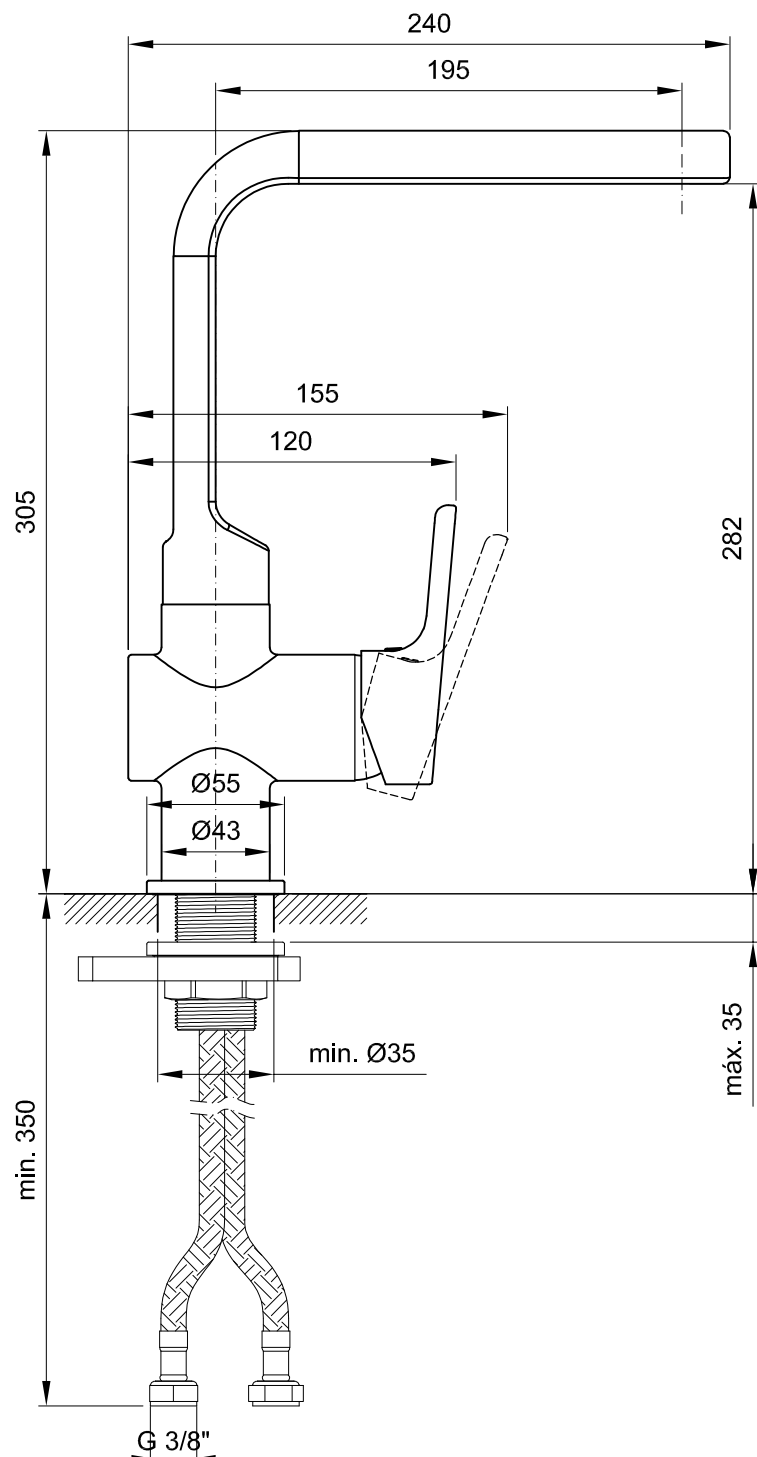
- MATERIAL: LATÃO (ACABAMENTO CROMADO)
- CARACTERÍSTICAS: CARTUCHO ECOLÓGICO Ø 40mm COM DISCOS CERÂMICOS (COM FUNÇÃO COLD START)
- COM AREJADOR (5L/M)
- CONSUMO ÁGUA: 5,0 L/M
- BICA GIRATÓRIA A 360°
- GARANTIA: 5 ANOS
- PESO: 2.8 KG



www.anquip.pt



CROQUIS COM DIMENSÕES GERAIS E DE LIGAÇÃO:



COMPONENTES INCLUÍDOS:

- FLEXÍVEIS DE ALIMENTAÇÃO DE 3/8"

PRODUTOS ASSOCIADOS:

- LAVA-LOUÇAS: (OPCIONAL, VER CATÁLOGO GERAL)

Os produtos apresentados seguem especificações técnicas internas da Sanitana SA. As dimensões são meramente indicativas. Para instalação à medida apenas devem ser consideradas as dimensões retiradas da peça a ser aplicada. Reservamos o direito de fazer alterações técnicas que permitam melhorar a funcionalidade dos nossos produtos sem aviso prévio.

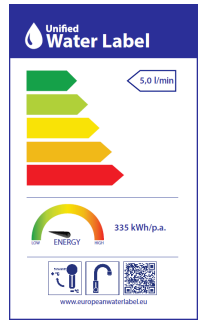
Sanitana

FEATURES OF THE MODEL:

- MATERIAL: BRASS (FINISHING CHROME)
- FEATURES: ECOLOGIC CARTRIDGE INSIDE Ø 40mm WITH CERAMIC DISCS (WITH COLD START FUNCTION)
- WITH AERADOR (5L/M)
- FLOW RATE: 5,0 L/M
- 360° SWIVEL SPOUT
- WARRANTY: 5 YEARS
- WEIGHT: 2.8 KG



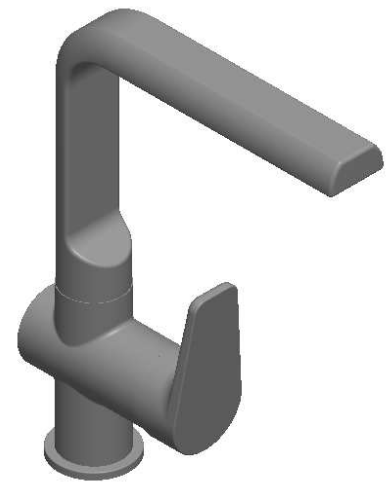
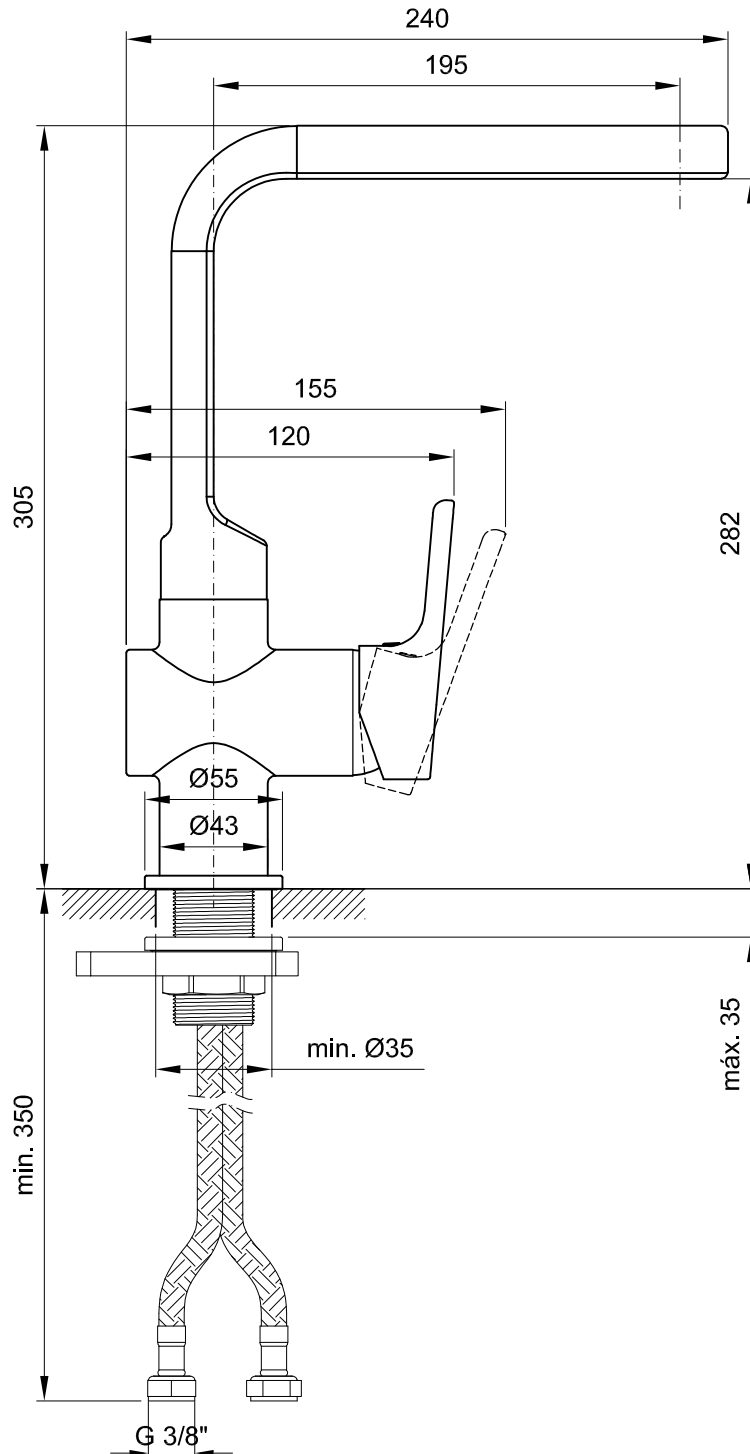
www.anquip.pt



PART:

- DESCRIPTION: TAP FOR KITCHEN
- SERIES: LOOP
- VERSION: SINGLE LEVER
- REF: S50208800012600

SKETCH WITH DIMENSIONS AND CONNECTIONS:



INCLUDED COMPONENTS:

- 3/8" FLEXIBLE CONNECTING HOSES

RELATED PRODUCTS:

- SINKS: (OPTIONAL, CONSULT GENERAL CATALOGUE)